

**RADIAL FAN WITH FORWARD CURVED BLADES**

Радиальный вентилятор с вперед загнутыми лопатками

Radialventilator mit vorwärts gekrümmten Schaufeln

Wentylator promieniowy z łopatkami pochyłonymi do przodu



Motor type:

Voltage / Напряжение / Spannung / Napięcie znamionowe:

Maximum pressure / Полное давление / Maximaler Druck / Spręż max.:

Max. air flow / Макс. производ. / Max Luftfördermenge / Wydatek max.:

Speed / Частота вращения / Drehzahl / Prędkość obrotowa:

Power input / Входная мощность / Leistungsaufnahme / Moc pobierana:

Weight / Масса / Gewicht / Masa:

Material of impeller / Материал ротора  
/ Laufradmateriale / Materiał wirnika:

Flange / Фланец / Flansche / Kołnierz:

*Size and holes can be adapted to the requirements*

*/ Размер и отверстия могут быть адаптированы к требованиям*

*/ Größe und Bohrungen kann den Anforderungen angepasst werden*

*/ Rozmiar i otwory mogą być dostosowane do wymagań*

Fan dimensions / Размеры вентилятора

/ Lüfterabmessungen / Wymiary wentylatora:

Connection diagram / Схема подключения

/ Anschlussbild / Schemat połączenia:

Curves / Характеристика / Curves / Charakterystyka:



R2E 120-AR38-40

230V/50Hz

360 Pa

285 m<sup>3</sup>/h

2500 rpm

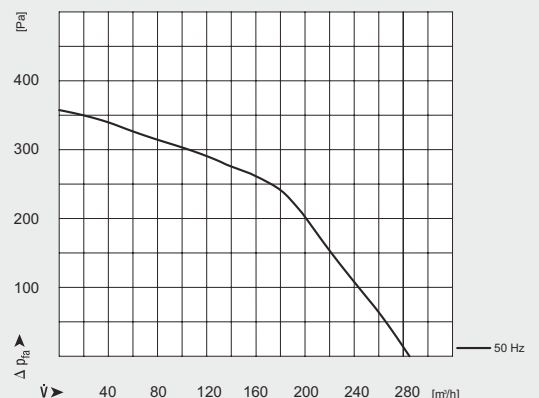
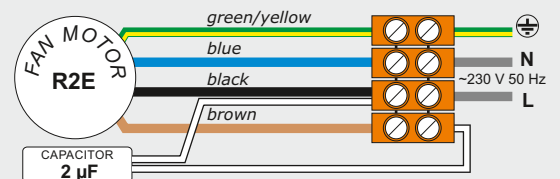
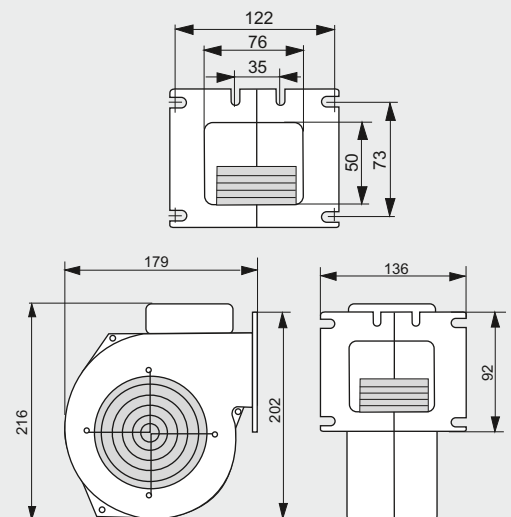
83 W

2,10 kg

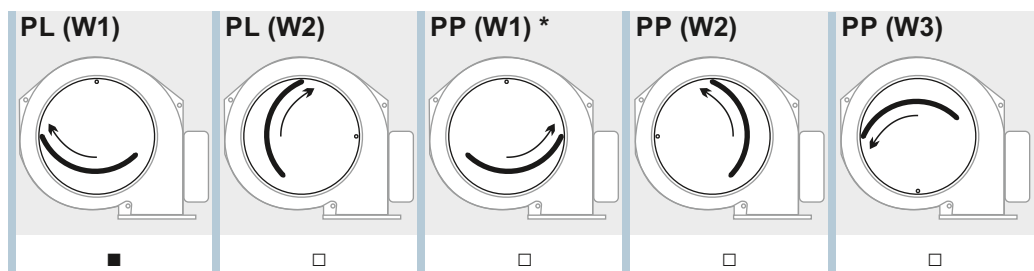
galvanized steel / оцинкованная сталь  
/ verzinkter Stahl / stal cynkowa

**WPA HL 120**

*possible variant of a motor  
(R2E 120-AR38-44)  
with Hall sensor*

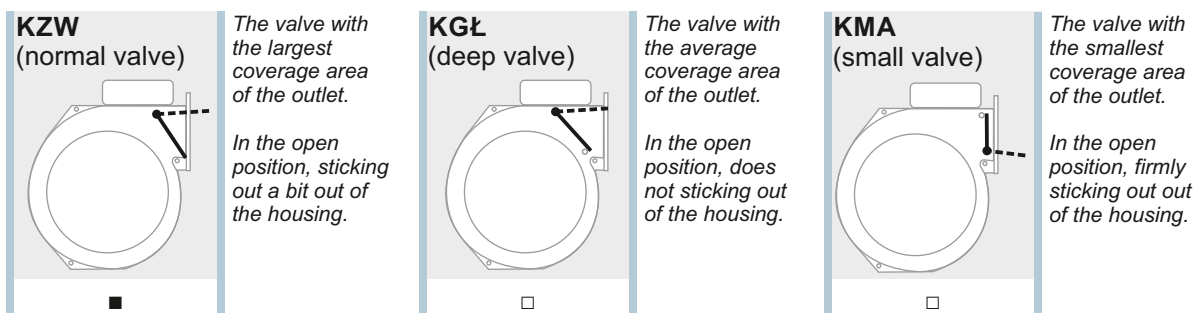


### Screen / Диафрагма / Blende / Przystłona:



\* PP(W1) - collision with normal valve KZW

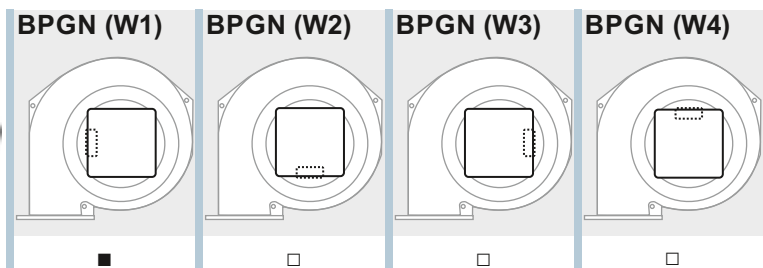
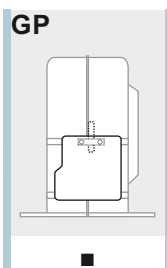
### Valve / Заслонка / Klappe / Klapka:



### Terminal box / Клеммная коробка / Schaltschrank / Puszka elektryczna:

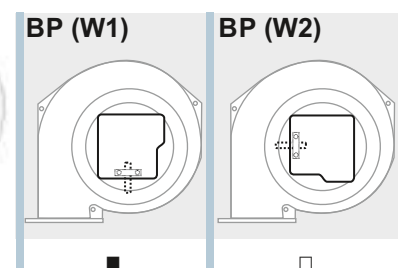
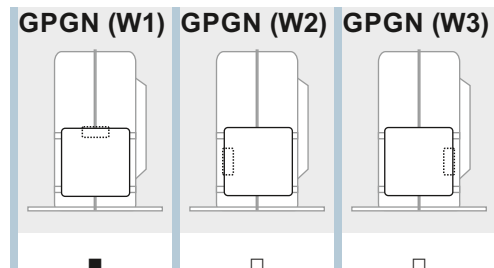
Upper assembly,  
with hole for the power cord

Side assembly,  
with IEC socket



Upper assembly,  
with IEC socket

Side assembly,  
with hole for the power cord



### Power cable / Кабель питания / Stromkabel / Kabel sieciowy:



+0,15m  
+0,30m  
+0,80m  
+1,60m  
+2,00m  
+2,50m  
+3,00m

### Gasket / Уплотнение / Dichtung / Uszczelka:



**U**  
flange gasket  
made of  
cork-rubber  
blend

### Housing painted / Корпус окрашен / Cover lackiert / Malowana obudowa:



**M**  
black  
semi-gloss  
powder coating