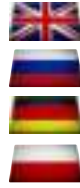


RADIAL FAN WITH FORWARD CURVED BLADES

Радиальный вентилятор с вперед загнутыми лопатками

Radialventilator mit vorwärts gekrümmten Schaufeln

Wentylator promieniowy z łopatkami pochyłonymi do przodu



Motor type:

Voltage / Напряжение / Spannung / Napięcie znamionowe:

Maximum pressure / Полное давление / Maximaler Druck / Spręż max.:

Max. air flow / Макс. производ. / Max Luftfördermenge / Wydatek max.:

Speed / Частота вращения / Drehzahl / Prędkość obrotowa:

Power input / Входная мощность / Leistungsaufnahme / Moc pobierana:

Weight / Масса / Gewicht / Masa:

Material of impeller / Материал ротора
/ Laufradmateriал / Materiał wirnika:

Flange / Фланец / Flansche / Kołnierz:

Size and holes can be adapted to the requirements

/ Размер и отверстия могут быть адаптированы к требованиям

/ Größe und Bohrungen kann den Anforderungen angepasst werden

/ Rozmiar i otwory mogą być dostosowane do wymagań

Fan dimensions / Размеры вентилятора

/ Lüfterabmessungen / Wymiary wentylatora:

Connection diagram / Схема подключения

/ Anschlussbild / Schemat połączenia:

Curves / Характеристика / Curves / Charakterystyka:



R2E 120-AR87-37

230V/50Hz

280 Pa

180 m³/h

1650 rpm

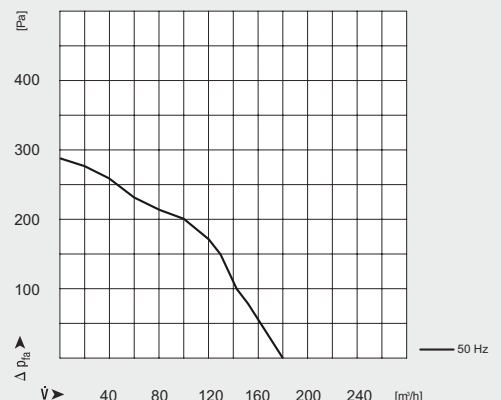
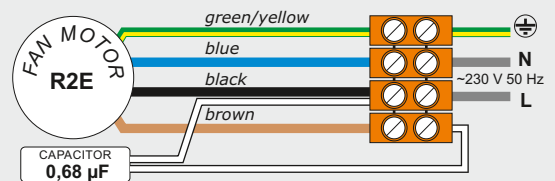
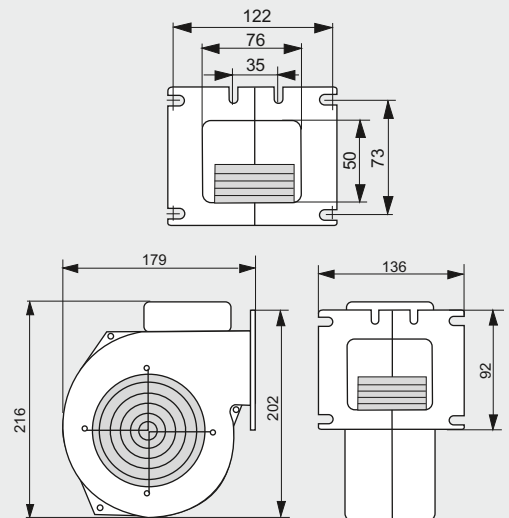
34 W

2,10 kg

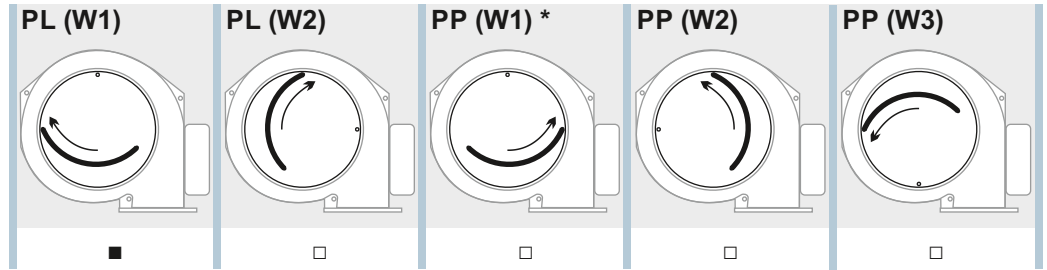
galvanized steel / оцинкованная сталь
/ verzinkter Stahl / stal cynkowa

WPA X2

possible variant of a motor
(R2E 120-AR87-43)
with Hall sensor

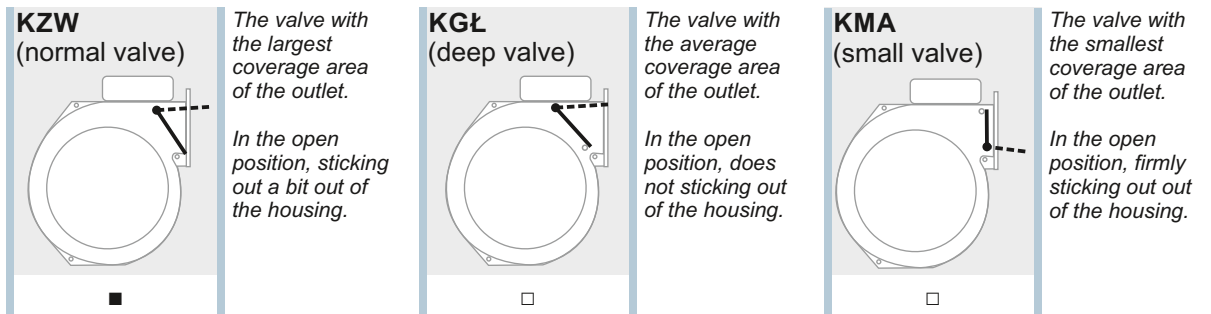


Screen / Диафрагма / Blende / Przystłona:



* PP(W1) - collision with normal valve KZW

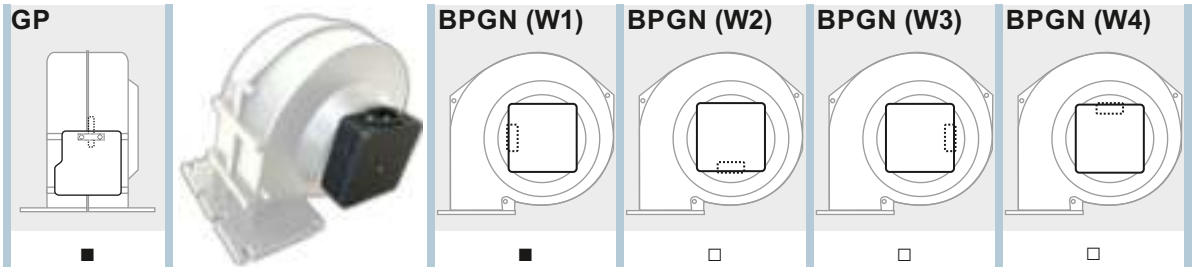
Valve / Заслонка / Klappe / Klapka:



Terminal box / Клеммная коробка / Schaltschrank / Puszka elektryczna:

Upper assembly, with hole for the power cord

Side assembly, with IEC socket



Upper assembly, with IEC socket

Side assembly, with hole for the power cord



Power cable / Кабель питания / Stromkabel / Kabel sieciowy:



- +0,15m
- +0,30m
- +0,80m
- +1,60m
- +2,00m
- +2,50m
- +3,00m

Gasket / Уплотнение / Dichtung / Uszczelka:



U
flange gasket made of cork-rubber blend

Housing painted / Корпус окрашен / Cover lackiert / Malowana obudowa:



M
black semi-gloss
powder coating